

senevita
Westside



Willkommen zu Hause!

**Senevita Westside –
Betreutes Wohnen und Pflege**

«Schön, dass Sie sich inter- essieren!»

Herzlich willkommen

Die Senevita Westside bietet ein urbanes Lebensgefühl in einem lebendigen Quartier. Im modernen, von Stararchitekt Daniel Libeskind konzipierten Bau vereinen wir die Senevita-Gastfreundschaft mit der Behaglichkeit der eigenen vier Wände – und bieten durch die ideale Lage Wohnkomfort auch im Außenbereich. Gleich nebenan bietet das Freizeit- und Einkaufszentrum Westside vielfältige Einkaufsmöglichkeiten, ein Erlebnisbad und weitere Attraktionen.

Wer es ruhiger mag, findet in den ausgedehnten Naherholungsoasen in unmittelbarer Nähe Entspannung. Dank dem breiten ÖV-Angebot direkt vor der Türe sind Sie ausserdem im Handumdrehen im Berner Stadtzentrum.



Seniorenwohnungen



Individuelle Pflege



Kurz- und Ferienaufenthalte



Öffentliches Restaurant



Aktivierung und Veranstaltungen



Therapien und Wohlbefinden



Lebenslanges Wohn- und Betreuungsrecht



Administration und Beratung



Wohnen & leben in der Senevita Westside.

Die Senevita Westside auf einen Blick

- 94 1- bis 3-Zimmer-Wohnungen mit Loggia (gedecktem Balkon), moderner Küche, Redit und Badezimmer (Dusche/WC)
- 21 Pflege-Einzelzimmer mit eigenem Badezimmer (Dusche/WC), Tresor und Einbauschränk
- 24-Stunden-Notrufanlage und hausinterne Spitex
- Coiffeur, Fusspflege und Fitness im Haus
- Öffentliches Restaurant «Le Bistro» mit Terrasse
- Vielfältiges Aktivierungs- und Veranstaltungsprogramm
- Hauseigene Bibliothek



Seniorenwohnungen: Komfort & Sicherheit.

In unseren Seniorenwohnungen leben Sie eigenständig und nutzen je nach Bedarf verschiedene Dienstleistungen und Angebote. Wenn Sie Lust haben, nehmen Sie an unseren vielfältigen Veranstaltungen teil.

Mit eigenen Möbeln verleihen Sie Ihrer Wohnung eine persönliche Note und führen Ihren Haushalt selbstständig. Gleichzeitig haben Sie die beruhigende Gewissheit, dass Sie sich in schwierigen Situationen jederzeit auf uns verlassen können. Mittels Notrufknopf in Ihrer Wohnung steht Ihnen unser Pflegepersonal rund um die Uhr zur Verfügung.

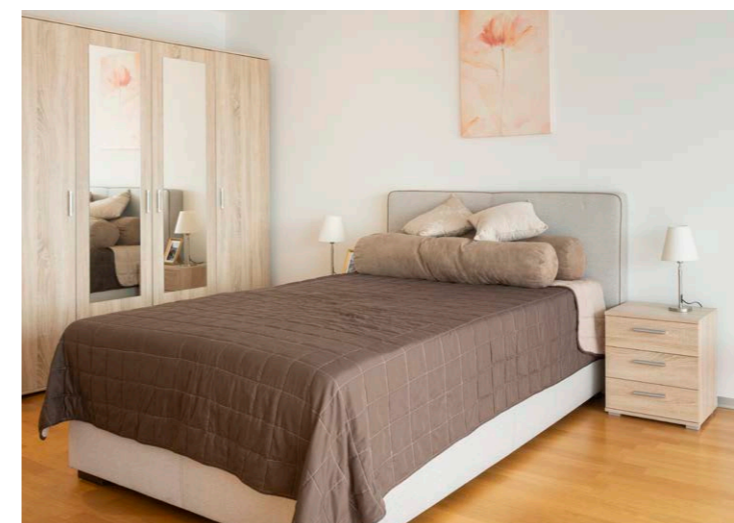
Selbstverständlich können Sie weitere Leistungen wie zusätzliche Mahlzeiten, Wäscheservice oder Spitex-Betreuung durch unser eigenes Personal gegen Verrechnung beziehen.

Ihr neues Zuhause

- Schöne und geräumige 1- bis 3-Zimmer-Wohnungen mit grosser wind- und sonnengeschützter Loggia
- Moderne Küche
- Badezimmer mit Dusche, Lavabo, WC und Spiegelschrank (schwollenlos)
- Zeitgemässe Sicherheitstechnik (Notruf, Brandmeldeanlage etc.)
- Geräumiges Kellerabteil
- Eigener Anschluss für Internet, Telefon und TV
- Gemeinsamer Waschalon mit Waschmaschinen und Tumbler

Lebenslanges Wohnrecht

Wir sind 24 Stunden am Tag um Ihr Wohl und Ihre Sicherheit besorgt – das ganze Jahr über. Das lebenslange Wohn- und Betreuungsrecht der Senevita garantiert Ihnen zudem, dass Sie auch bei zunehmender Pflegebedürftigkeit in Ihrer vertrauten Umgebung der Senevita Westside bleiben können.



Im monatlichen Pensionspreis inbegriffen

- Komfortable, hindernisfreie Wohnung inkl. Nebenkosten für Heizung, Warmwasser, Strom und Entsorgung
- Tägliches Mittagessen mit 4-Gang-Menü
- Wöchentliche Wohnungsreinigung
- Freie Benutzung der Gemeinschaftsräume und des modern ausgestatteten Waschalons
- Teilnahme an internen Veranstaltungen und Ausflügen





Ihr abwechslungsreicher Alltag.



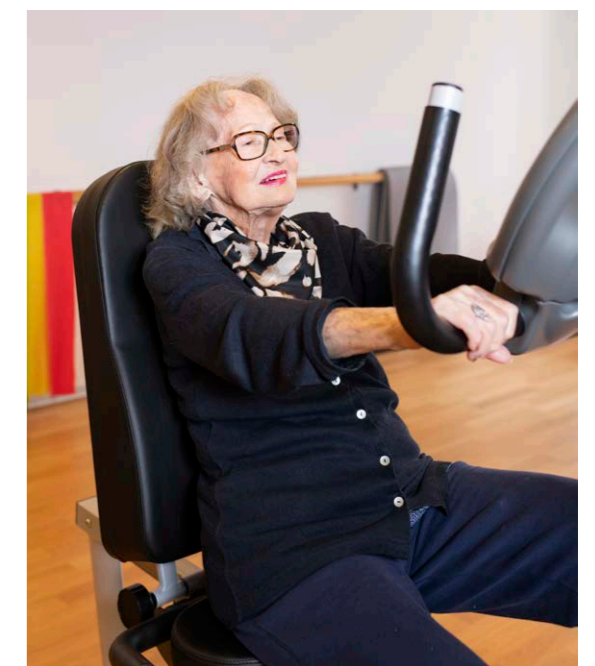
«Liebevoll, kreativ, selbstbestimmt» lautet unser Motto für all unsere Aktivitäten und Veranstaltungen. Wir stellen monatlich ein vielfältiges Programm zusammen, an dem Sie nach Lust und Laune teilnehmen können. Sie sind herzlich willkommen beim Singen, Stricken oder Lottospielen, im Fitness oder an Konzerten und Vorträgen.

Der Austausch und das gesellige Zusammensein mit anderen Bewohnenden und Besuchenden kommen in der Senevita Westside nicht zu kurz. Bei uns finden alle Gesellschaft, die sich das wünschen.



Ihre weiteren Vorzüge

Wir bauen unsere Dienstleistungen ständig aus, um Ihren Wünschen gerecht zu werden. Nutzen Sie unseren Fitnessraum oder gönnen Sie sich einen erholsamen Coiffeurbesuch. Weiter stehen Ihnen Fussbehandlungen sowie Physiotherapie zur Verfügung – dies natürlich nach entsprechender Vereinbarung.





In besten Händen – für Ihre Sicherheit.

Umfassend betreut

Fühlen Sie sich sicher und in besten Händen. Wir umsorgen Sie liebevoll und kompetent in familiärer Atmosphäre und begleiten Sie durch den Alltag. Dabei legen wir hohen Wert auf Ihre Selbstständigkeit, die so lange wie möglich bewahrt werden soll. Wir respektieren Ihren persönlichen Lebensstil und beziehen Ihre Angehörigen wenn immer möglich mit ein.

Wohnen nach Wunsch: Unsere Zimmerkategorien

Unsere drei Zimmerkategorien – Standard, Komfort und Premium – bieten Ihnen grosse Flexibilität, Ihr Wohnerlebnis nach Ihren persönlichen Vorstellungen zu gestalten. Mit unseren Ergänzungspackages haben Sie die Option, weitere Leistungen in Anspruch zu nehmen und Ihr Zimmer ganz nach Ihren individuellen Wünschen auszustatten.

Mit Ihrem persönlichen Einrichtungsstil verpassen Sie den eigenen vier Wänden den letzten Schliff. Der gemütliche Aufenthaltsraum mit Terrasse lädt zum spannenden Austausch, das Pflegebad mit hydraulischer Badewanne zum entspannenden Nichtstun ein.

Freie Arztwahl

Die ärztliche Versorgung ist entweder durch Ihren eigenen Hausarzt oder den Heimarzt sichergestellt. Sie entscheiden frei, wer Sie behandelt. Durch die enge Zusammenarbeit mit den Ärzten gewährleisten wir in jedem Fall Ihre medizinische Sicherheit.

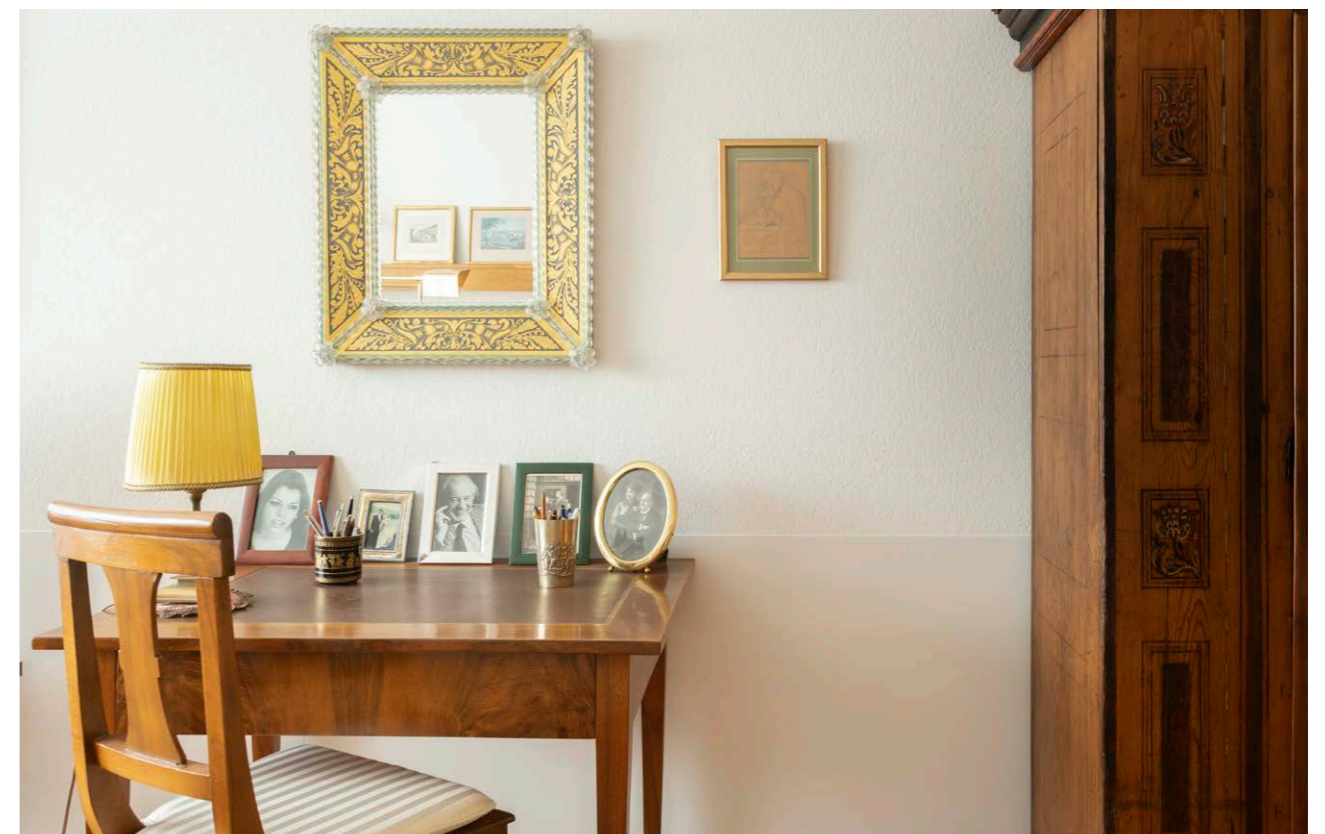
Im monatlichen Pflegepreis inbegriffen

- Rund um die Uhr Betreuung und Pflege
- Frühstück, Mittagessen, Zvieri und Abendessen
- Reinigung des Zimmers
- Frottee- und Bettwäsche
- Benützung der Allgemein- und Gemeinschaftsräume
- Hilfestellung und Beratung
- Vielfältiges Veranstaltungs- und Aktivierungsprogramm

Leben im familiären Umfeld

Unsere Pflegezimmer sind zu einem Wohn- und Pflegebereich zusammengefasst. Die Pflegewohngruppe ist klein und übersichtlich, sodass Sie sich rasch zurecht finden und Nachbarn sowie Mitarbeitende persönlich kennenlernen.

Der Ess- und Aufenthaltsraum bietet Gelegenheit für den sozialen Austausch. Gleichzeitig haben Sie mit Ihrem eigenen Zimmer jederzeit eine Rückzugsmöglichkeit.



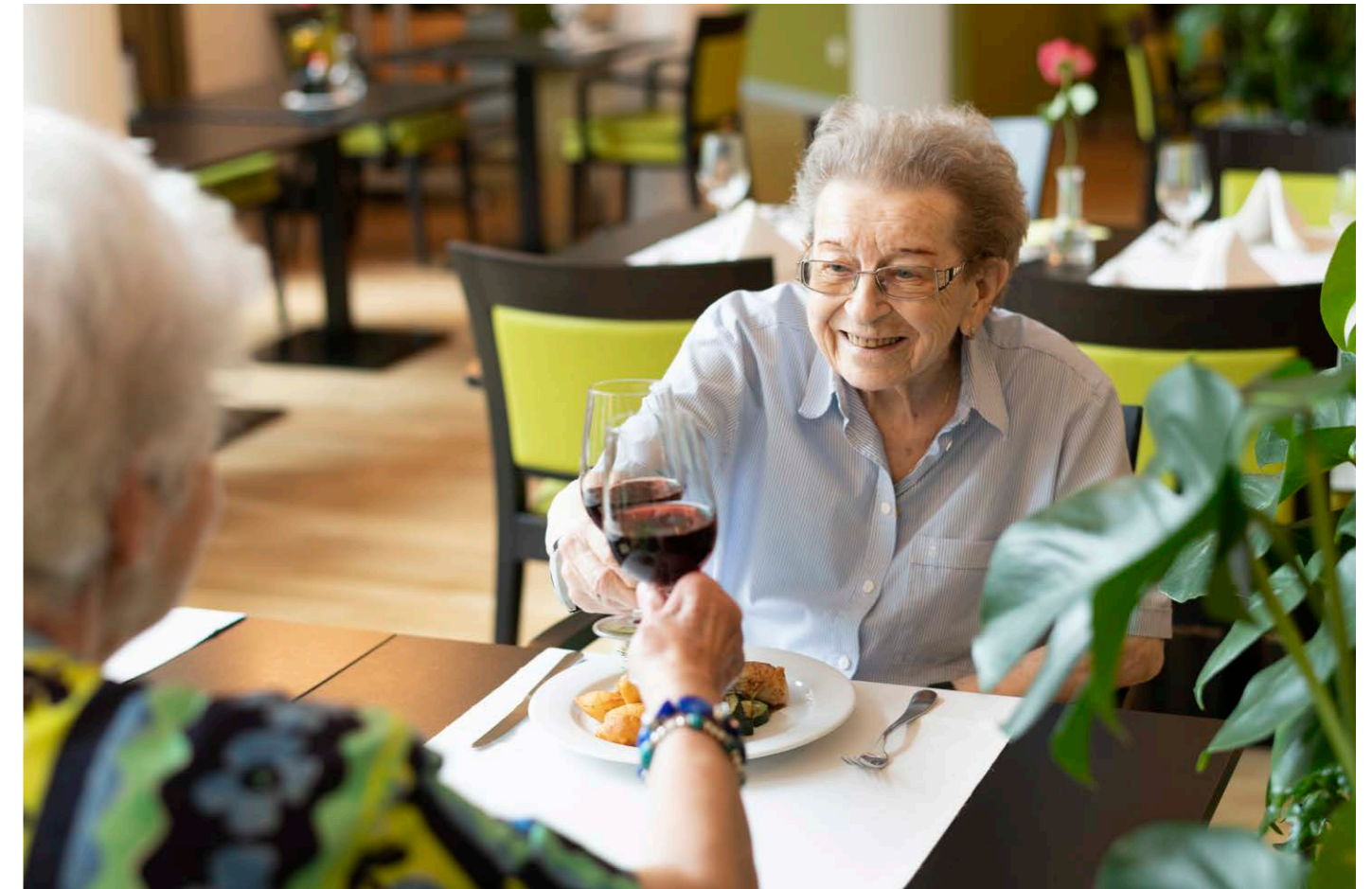
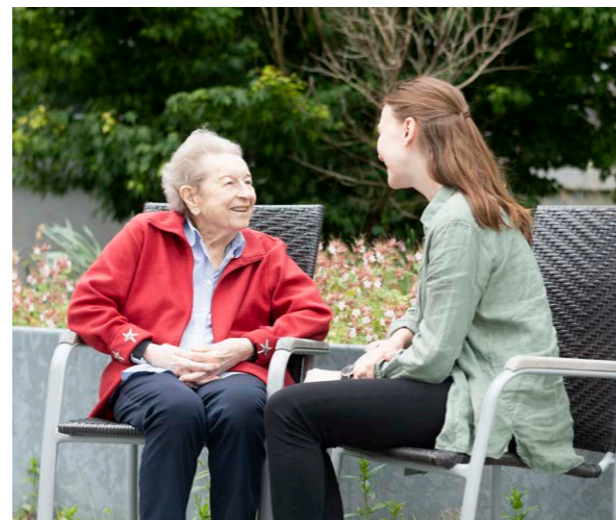


Ferien- und Kurzaufenthalte.

Naturverbunden: Unsere grüne Oase.

Die Senevita Westside liegt unmittelbar beim Shopping- und Erlebniscenter Westside. So bieten wir Ihnen nebst einem urbanen Lebensgefühl in einem lebendigen Quartier auch optimale Anbindung an den öffentlichen Verkehr sowie diverse Einkaufsmöglichkeiten in unmittelbarer Nähe.

Sie bewegen sich gerne in der Natur? In wenigen Minuten erreichen Sie Spazierwege durchs Grüne. Wenn Sie lieber zu Hause bleiben, finden Sie auf unserer Gartenterrasse im 2. Stock einen gemütlichen Ort.



Gönnen Sie sich eine Auszeit

Egal, ob für ein paar Tage oder längere Aufenthalte – lernen Sie die Senevita Westside kennen. In einer möblierten Ferienwohnung mit allem Komfort gestaltet sich Ihr Aufenthalt ganz nach Ihren Wünschen: Sämtliche Infrastruktur sowie alle Dienstleistungen inklusive interner Spitex stehen Ihnen als Gast zu Verfügung. Sie nehmen an vielfältigen Ver-

anstaltungen teil oder geniessen ein leckeres Essen im öffentlichen Restaurant. Ein Kurzaufenthalt ist auch auf unserer Pflegeabteilung möglich und bietet sich nach einem Spitalaufenthalt oder zur Entlastung Ihrer Angehörigen an. So verbringen Sie unbeschwerte Tage in gepflegter Umgebung.



Essen & geniessen: Lassen Sie sich verwöhnen.



Kulinarisches Vergnügen

In unserem öffentlichen Restaurant «Le Bistro» werden Sie in gemütlicher Atmosphäre kulinarisch verwöhnt. Im Sommer bedienen wir Sie gerne draussen. Die schöne Terrasse lädt zum Verweilen ein – ob für den morgendlichen Kaffee oder ein feines Zvieri.

Abwechslungsreiche, saisonale Gerichte aus regionalen, marktfrischen Produkten zubereitet – und mit der Zuvorkommenheit des Servicepersonals verfeinert: Die Vorzüge der Westside-Gastronomie überzeugen auch externe Gäste.

Als Sahnehäubchen verwöhnt Sie unsere Küchencrew regelmässig mit kulinarischen Spezialitätenwochen. In unserer Menüplanung gehen wir gerne auf Ihre Wünsche ein. Mittags kommen Sie in den Genuss von vielfältigen Fleisch-, Fisch- und vegetarischen Variationen. Auf Wunsch bieten wir auch Schon- und Diätkost an.



Öffnungszeiten Restaurant «Le Bistro»

Täglich von 09.00 bis 17.00 Uhr

Planen Sie einen Apéro oder ein Fest mit Ihren Liebsten? Oder laden Sie zum Firmenbankett? Lassen Sie es sich bei uns schmecken. Für Ihren Anlass passen wir unsere Öffnungszeiten gerne an.



So finden Sie uns.

Wir sind für Sie da.

Was auch immer Ihr Anliegen ist, zögern Sie nicht, uns zu kontaktieren. Ob für eine unverbindliche Besichtigung durch unsere Räumlichkeiten oder ein persönliches Beratungsgespräch: Wir freuen uns, Sie kennenzulernen.

Lage und Anfahrt

Mit dem Auto

Die Senevita Westside ist über die Autobahn A1 zwischen Bern und Murten-Neuchâtel bequem mit dem Auto erreichbar. Nehmen Sie die Ausfahrt Nr. 32 «Bern-Brünnen» und fahren Sie direkt in das Parkhaus des Freizeit- und Erlebniszentrums Westside. Im Navigationsgerät geben Sie die Adresse «Riedbachstrasse 100, 3027 Bern» ein. Vom Parkhaus finden Sie am einfachsten über den Center-Ausgang zu uns, der neben dem H&M liegt.

Mit dem ÖV

Rund sechs Minuten dauert die Fahrt vom Hauptbahnhof Bern bis «Bern-Brünnen» mit der S-Bahn Nr. S5, S51 und S52. Die S-Bahn verkehrt im Viertelstundentakt. Rund 20 Minuten dauert die Fahrt vom Hauptbahnhof Bern mit dem Niederflurtram Nr. 8 bis «Ramuzstrasse». Die Tramhaltestelle befindet sich rund 20 Meter vor dem Haupteingang der Senevita Westside.

Öffnungszeiten Empfang

Montag bis Freitag 08.00 bis 12.00 Uhr
13.00 bis 17.00 Uhr

Senevita Westside

Ramuzstrasse 14-16
3027 Bern

Telefon 031 990 75 75
westside@senevita.ch
www.westside.senevita.ch





Die Senevita ist
in Ihrer Nähe
Weitere Standorte
finden Sie unter:
www.senevita.ch

Senevita Westside
Ramuzstrasse 14-16 | 3027 Bern
Telefon 031 990 75 75 | westside@senevita.ch
www.westside.senevita.ch

senevita